

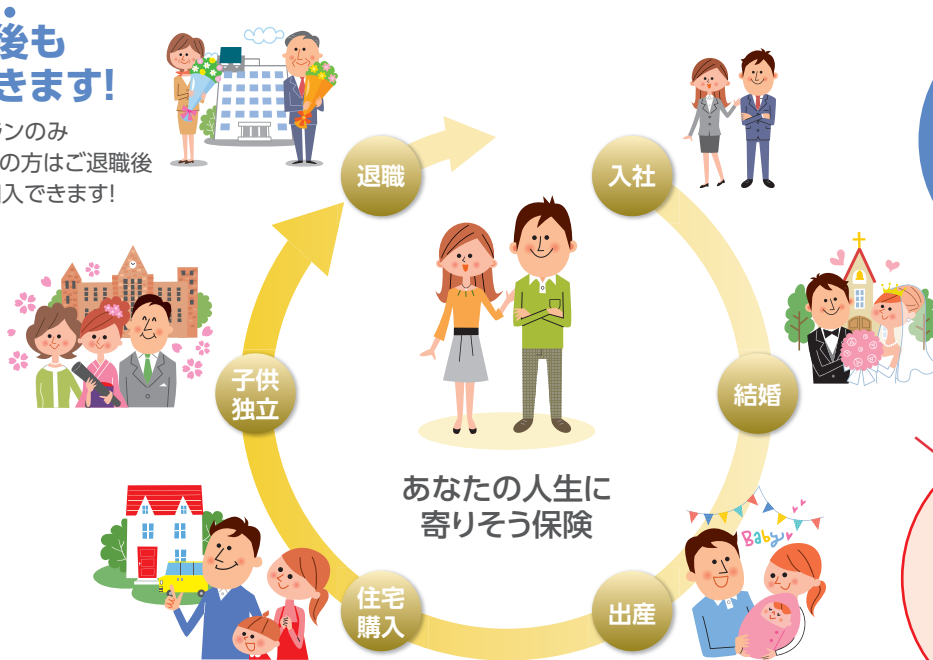
PPIHグループの役員・従業員・メイト・退職者の皆さまへ

PPIHライフアシスト

～スケールメリットの効いた福利厚生制度を利用しましょう～

**ご退職後も
継続できます!**

ケガ補償プランのみ
勤続1年以上の方はご退職後
継続してご加入できます!



**25%
割引!!**

制度のメリット

**ご家族の方も
ご加入できます!**
わかりやすく
選べる補償

申込締切日

2023年7月20日(木)

保険期間

2023年9月1日16時～2024年9月1日16時まで1年間

払込方法

2023年11月分給与より毎月控除させていただきます。
(退職者は口座振替)

中途加入

申込締切日:毎月10日

▶ 補償期間:申込締切日の翌月1日～2024年9月1日午後4時

▶ 保険料払込方法:補償開始月の2か月後給与より毎月控除
(退職者は口座振替)

お問い合わせ先

〈代理店・扱者〉

株式会社UCS

西日本営業所 〒492-8686 愛知県稲沢市天池五反田町1番地
TEL:0587-24-8241

東日本営業所 〒221-0014 横浜市神奈川区入江2丁目18番17号
TEL:045-438-3630 IP:98009-4804

〈引受保険会社〉

三井住友海上火災保険株式会社

企業営業第三部 第三課 東京都千代田区神田駿河台3-11-1
TEL:03-3259-3990

PPIHライフアシスト(別冊)

このパンフレットには「2023年度 PPIHライフアシスト別冊」が付いています。あわせてお読みください。

- 加入される方は、下記リンク先のパンフレットについて、PDFファイルにより提供を受けることに同意いただき、必ずお読みいただきますようお願いいたします。(書面ではなくPDFでの配布になります。)
- リンク先のPDFファイルはご加入者ご自身の端末に保存または印刷ください。
- 二次元コードを読み取りできない場合、または閲覧できない環境にある場合は、必ずお問い合わせ先までお申し出ください。



補償のラインナップ


ケガの補償を基本に、オプション補償を組み合わせることで日常生活に関するさまざまなリスクへ備えることができます。それぞれの補償と口数を組み合わせて、みなさまにぴったりのプランが設計できます。

ケガ・病気補償

ケガ補償プラン (ケガ補償)


Aセット

▶ P4




団体割引 **25%**適用

被保険者となれる方*



本人



ご家族

※詳細はP4および別冊P12をご確認ください。

オプション

+

ケガ補償とセットでの
加入がオススメ!!

病気オプション

▶ P4



疾病入院



疾病通院



疾病手術・
放射線治療



成人病2倍支払



先進医療費用

+

日常生活賠償

▶ P5



+

携行品損害

▶ P5



+

がん診断保険金

▶ P5




+

親介護一時金

▶ P5




所得補償



団体割引 **25%**適用

被保険者となれる方



本人

長期所得補償プラン (長期の就業障害補償)

Bセット

▶ P6 「長期(最長60才まで)」の療養に備えることができます



団体割引 **25%**適用

被保険者となれる方



本人

短期所得補償プラン (短期の就業不能補償)

C1セット

C2セット

▶ P7 「短期(1年間)」の療養に備えることができます

はじめて加入される、あなたにおすすめ!

はじめてプラン



これだけ補償されるのね!

はじめてプランの補償内容

はじめてプランは、**Aセット** 1口、**オプション1**、**C1セット** 5口に加入した内容になります。

ケガの場合 (Aセット、加入口数: 1口)

 傷害入院	入院1日につき 2,500円
 傷害通院	通院1日につき 1,000円
 傷害手術	入院中 2.5万円
	入院中以外 1.25万円
 骨折・関節脱臼・ 腱断裂一時金	一時金 2.5万円

短期(1年間)の療養の場合^{※1} (Cセット、加入口数: 5口)

所得補償	保険金額	月額 5万円
	免責期間	7日
	てん補期間	1年
傷害死亡・後遺障害		50万円

※1 原則、平均月間所得額(年収×1/12)の40%の範囲内で加入口数をお決めください。

日常生活で賠償責任が生じた場合 (オプション1)

日常生活賠償

保険金額 1億円^{※2}

※2 ご本人以外に次の方が補償の対象となります。

●本人の配偶者 ●同居の親族 ●別居の未婚の子
被保険者の範囲の詳細は別冊17ページを参照ください。



保険料もお手ごろ!

月払保険料

15~19才	20~24才	25~29才	30~34才	35~39才
920円	1,020円	1,070円	1,170円	1,270円
40~44才	45~49才	50~54才	55~59才	
1,370円	1,520円	1,670円	1,720円	

60才以上の保険料は代理店・扱者にお問合わせください。

(保険期間1年、団体割引25%)

ケガ・病気補償

「ケガ・病気」に備えることができます。

**25%
割引!!**



※ご家族とは、配偶者、子ども、両親、兄弟姉妹および本人と同居している親族ならびに家事使用人をいいます

ケガ補償プラン

[天災危険補償特約付]

加入限度口数 4口

		保険金額	Aセット
	傷害入院	ケガで入院された場合 180日を限度に補償 入院1日につき 2,500円	
	傷害通院	ケガで通院された場合 90日を限度に補償 通院1日につき 1,000円	
	傷害手術	ケガで手術を受けた場合 入院中 2.5万円 入院中以外 1.25万円	
	骨折・関節脱臼・ 腱断裂一時金	骨折、関節脱臼、 腱の断裂を被った時 一時金 2.5万円 (保険期間中1回限定)	

月払保険料 (年令にかかわらず)	1口	2口	3口	4口
	510円	1,020円	1,530円	2,040円

＼ケガ補償とセットでの加入がオススメ!!／

+ 病気オプション


加入限度口数 4口

		保険金額	オプション 5
	疾病入院	病気で入院された場合 180日を限度に補償 入院1日につき 2,500円	
	疾病通院	病気で退院後通院された 場合30日を限度に補償※1 通院1日につき 1,000円	
	疾病手術	病気で手術を受けた場合 入院中 2.5万円 入院中以外 1.25万円	
	放射線治療	病気で放射線治療を 受けた場合 2.5万円	
	成人病2倍支払	保険金をお支払いする疾病 が特約記載の成人病のとき 特約記載の成人病の治療を目的とする 入院および通院の期間ならびに手術および 放射線治療に対して、疾病保険金を2 倍にしてお支払いします。	
	先進医療費用	ケガ・病気で国内で 先進医療を受けたとき 1,000万円 ※2	

月払保険料 (保険始期日時点の満年令)											
	15~19才	20~24才	25~29才	30~34才	35~39才	40~44才	45~49才	50~54才	55~59才	60~64才	65~69才
1口	160円	210円	280円	360円	400円	420円	570円	810円	1,160円	1,720円	2,690円
2口	260円	360円	500円	660円	740円	780円	1,080円	1,560円	2,260円	3,380円	5,320円
3口	360円	510円	720円	960円	1,080円	1,140円	1,590円	2,310円	3,360円	5,040円	7,950円
4口	460円	660円	940円	1,260円	1,420円	1,500円	2,100円	3,060円	4,460円	6,700円	10,580円


(1才~14才の保険料は代理店・扱者にお問い合わせください。)
 ※1 疾病入院保険金をお支払いする疾病入院が終了し、退院した後、その疾病入院の原因となった病気の治療のための通院が対象となります。
 ※2 先進医療費用保険金は、加入口数にかかわらず1,000万円限度となります。

+ 日常生活賠償 加入限度口数 1口 !2

 <p>日常生活賠償 国内示談交渉サービス付</p>	法律上の賠償責任を負った場合に損害賠償請求権者に対する法律上の賠償責任額を補償	保険金額 1億円 ^{※1}	オプション 1
		月払保険料 110円	


※1 ご本人以外に次の方が補償の対象となります。
 ●本人の配偶者 ●同居の親族 ●別居の未婚の子
 被保険者の範囲の詳細は別冊17ページを参照ください。

+ 携行品損害 加入限度口数 1口 !2

 <p>携行品損害^{※2}</p>	外出中に携行品を壊したり盗難にあった場合等の補償	保険金額 30万円 (免責金額3,000円)	オプション 2
		月払保険料 150円	

※2 補償対象外となる主な「携行品」は別冊7ページを参照ください。


+ がん診断保険金 加入限度口数: 1口 !3

 <p>がん診断保険金</p>	医師により悪性新生物(上皮内新生物を含む)であると診断され治療を開始した場合に補償	一時金 100万円 (保険期間中1回限度)	オプション 3
		月払保険料 (保険始期日時点の満年齢)	

15~19才	20円	35~39才	330円	55~59才	1,490円
20~24才	30円	40~44才	500円	60~64才	2,870円
25~29才	110円	45~49才	750円	65~69才	3,850円
30~34才	210円	50~54才	930円		

(1才~14才の保険料は代理店・扱者にお問合わせください。)

+ 親介護一時金 加入限度口数: 3口 !2

 <p>親介護一時金 親介護</p>	介護のため一時的に必要な費用(介護用品・住宅リフォーム費用等)に充当することを目的とした特約です。親御さまが公的介護保険制度の要介護3以上と認定 [*] となりフランチイズ期間を超えて継続した場合に補償	一時金 100万円 (保険期間中1回限度、フランチイズ期間90日)	オプション 4
		月払保険料 (保険始期日時点の満年齢)	

40~44才	10円	50~54才	30円	60~64才	140円	70~74才	710円
45~49才	10円	55~59才	70円	65~69才	320円	75~79才	1,540円

(親御さまが20才~39才、80才~84才の場合は代理店・扱者にお問合わせください。)

※約款所定の状態に該当した場合も含まれます。詳細は別冊9ページを参照ください。

!1 ケガ補償プランのみ勤続1年以上の方はご退職後 継続してご加入できます!

!2 オプションは単独では加入できません。ケガ補償のセットが必要です。

!3 オプションは単独では加入できません。ケガ補償・病気オプションに必ずご加入ください。

長期所得補償プラン

「長期(最長60才まで)」の療養に備えることができます。

**25%
割引!!**

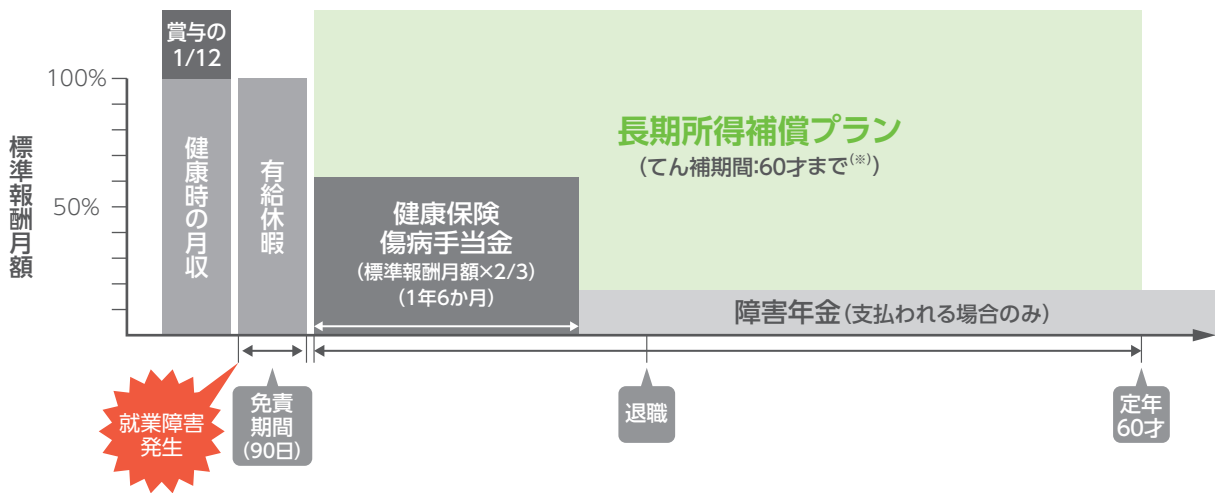


⚠ 役員および従業員、勤続1年以上のメイト本人のみの加入となります。

3つのポイント

- ① 入院だけでなく、医師の指示による「**自宅療養**」も補償されます。
- ② 免責期間終了後、復職して、**以前の所得水準に戻らない場合**※も補償されます。
※所得喪失率20%を超える場合
- ③ **各種ローンの返済や教育費等**にご活用いただけます。
長期間働けなくなった場合の毎月の住宅ローンや事業ローンの返済、教育費等に備えることができます。

補償イメージ



(※) 60才に達する誕生日前日の属する月末まで(ただし、免責期間の終了日の翌日から60才に達する誕生日前日の属する月末までの期間が3年に満たない場合は3年)

1口あたりの補償内容

[天災危険補償特約・妊娠に伴う身体障害補償特約付]
加入限度口数 20口

長期所得補償	補償内容		B セット
	保険金額(支払基礎所得額)	月額1万円	
	免責期間	90日	
補償対象期間(てん補期間)	60才まで(※)		

月払保険料(2023年9月1日時点の満年齢)					
年齢	保険料		年齢	保険料	
	男性	女性		男性	女性
15~19才	71円	55円	40~44才	137円	183円
20~24才	71円	55円	45~49才	189円	241円
25~29才	73円	78円	50~54才	219円	259円
30~34才	77円	98円	55~59才	204円	214円
35~39才	96円	140円			

お支払い - 例 - **35才男性の場合**
Bセット 5口加入

脳こうそくにより職場で倒れ
てん補期間中の就業障害25年

5万円×(12か月×25年)
▶ **1,500万円**※



※上記は例示です。実際は暦日で日数を算出します。(免責期間:90日)

原則、平均月間所得額(年収×1/12)の40%の範囲内で加入口数をお決めください。

・新規加入または増口等によって補償が増える場合は、健康状況告知が必要です。

短期所得補償プラン

「短期(1年間)」の療養に備えることができます。

**25%
割引!!**

被保険者となれる方



本人

⚠ 役員および従業員、勤続1年以上のメイト本人のみの加入となります。

5つのポイント

① 入院だけでなく、医師の指示による「**自宅療養**」も補償されます。

② **地震、噴火またはこれらによる津波**によるケガによる就業不能も補償。



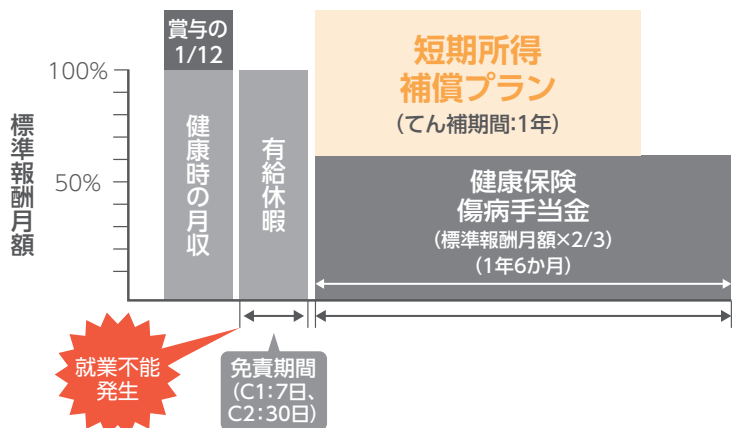
③ 病気やケガで保険金を受け取られた場合も、**ご加入を継続**することができます。



④ **各種ローンの返済や教育費等**にご活用できます。働けなくなった場合の毎月の住宅ローンや事業ローンの返済、教育費等に備えることができます。

⑤ 面倒な**医師の診査は不要**です。ご加入にあたって簡単な告知をいただくだけです。

補償イメージ



お支払い
- 例 -

35才男性の場合

C1セット 5口加入

スポーツ中に
転倒し骨折
就業不能期間
3か月



5万円×3か月▶15万円*

*上記は例示です。
実際は暦日で日数を算出します。
(免責期間：C1:7日、C2:30日)

1口あたりの補償内容

[天災危険補償特約・天災危険補償特約(所得補償特約用)付]
加入限度口数 40口

補償内容		C1 セット	
所得補償	保険金額		月額 1万円
	免責期間		7日
	てん補期間		1年
傷害死亡・後遺障害*		10万円	

補償内容		C2 セット	
所得補償	保険金額		月額 1万円
	免責期間		30日
	てん補期間		1年
傷害死亡・後遺障害*		10万円	

*後遺障害については、後遺障害の程度に応じて、傷害死亡・後遺障害保険金の4%~100%をお支払いします。

原則、平均月間所得額(年収×1/12)の40%の範囲内で加入口数をお決めください。

・新規加入または増口、プラン変更等によって補償が増える場合は、健康状況告知が必要です。

月払保険料(2023年9月1日時点の満年齢)

年齢	保険料	年齢	保険料
15~19才	60円	45~49才	180円
20~24才	80円	50~54才	210円
25~29才	90円	55~59才	220円
30~34才	110円	60~64才	230円
35~39才	130円	65~69才	270円
40~44才	150円		

月払保険料(2023年9月1日時点の満年齢)

年齢	保険料	年齢	保険料
15~19才	50円	45~49才	140円
20~24才	60円	50~54才	160円
25~29才	70円	55~59才	170円
30~34才	80円	60~64才	180円
35~39才	90円	65~69才	210円
40~44才	120円		

お申込方法のご案内

PPIHグループの
役員・社員・メイトの皆さま

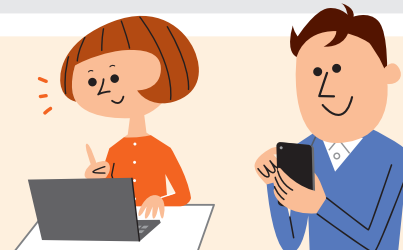
PPIHグループ退職者の皆さま

インターネットまたは
お手元に届いております加入申込票から
お手続きとなります。

従来どおり、加入申込票でのお手続きとなります。
新規加入の場合は「PPIHライフアシスト別冊確認同意書」と
「加入申込票」を、変更・脱退時の場合は「加入申込票」を
返信用封筒に入れてご返送ください。

インターネットによるお手続きは、
ご自宅のパソコン、お手元のスマートフォンで
下記QRコード※を読み取ってアクセスしてください。

※QRコードは(株)デンソーウェブの登録商標です。



<https://dantai.ms-ins.com/index.php?ID=sy7f77>

すでにご加入の方

アクセスコード：**同封の別紙レターをご確認ください。**
(ご不明の場合は、表紙のお問い合わせ欄に記載の代理店・扱者にご照会ください)
ログインID：従業員ID、パスワード：PPIH従業員IDを入力してください。
※従業員IDの頭に「0」が含まれる場合は、すべて入力してください。

新規ご加入の方

アクセスコード：**同封の別紙レターをご確認ください。**
(ご不明の場合は、表紙のお問い合わせ欄に記載の代理店・扱者にご照会ください)
ログイン画面でのログインID・パスワードの確認は「いいえ」を選択してください。

保険金請求WEBのご案内

速い! **便利!** **かんたん!**

「事故の連絡」と「保険金請求」のお手続きができる**WEBシステム**です。(注)

**24時間
365日
手続き可能**



ケガの場合は、
「事故の連絡から保険金請求」
まで完結※

※請求額30万円以下



病気や携行品の
場合は、「事故」の
連絡ができる



(注) 対応可能な事故は限定されています。詳細はWEB画面をご覧ください。

保険金請求WEBのメリット

速い!

1回のWEB手続きで保険金請求
できます。
書類の郵送を待たずに、保険金
請求書類の取出しができます。



便利! **かんたん!**

スマートフォンでQRコード※から
簡単に手続きをスタート、ガイドに
従い入力するので簡単。
※QRコードは(株)デンソーウェブの登録
商標です。

QRコードは
こちら



**万一、保険金支払事由に
該当されたら**

代理店・扱者または事故受付センターまで
ご連絡ください。



三井住友海上事故受付センター

0120-258-189 (無料)

事故は いち早く



事故受付サービス

24時間 365日